

Raccomandazione

Traction Rapporto	Velocità (m/s)							
	0,5	0,63	0,75	1,0	1,5	1,6	1,75	
Carico (kg)								
100	YJ110							
200								
320								
400	YJ140							
500								
630			FYJ180					
800						YJ240B		
1000	YJ200			YJ240B				
1150	FYJ245			FYJ245 YJ240B				
1250	YJ245D							
1350								
1500	YJ245D							
1600	YJ245D							
2500	YJ320							



YJ110

Motore per ascensore

Sospensione : 1:1

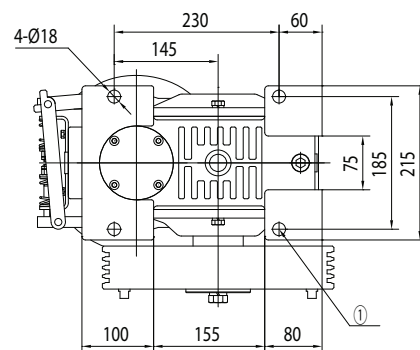
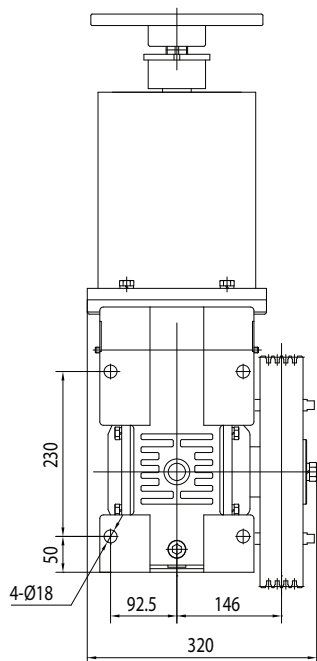
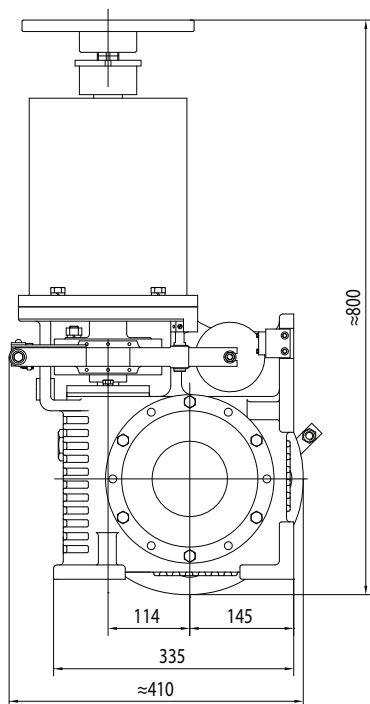
Controllo : VVVF

Freno (DZE-8E) : DC110V 1,4 A

Peso : 155 kg

Portata Max statica : 1800 kg

Possibilità montaggio orizzontale



The footing hole dimensions of box

Carico (kg)	Velocità (m/s)	Rapporto	Puleggia Ø (mm)	Funi (mm)	Potenza (kW)	Poli
100	0,5	45:1	Ø 320	3XØ8X12	1,5	4
100	1,0	45:2	Ø 320	3XØ8X12	1,5	4
200	0,5	45:1	Ø 320	3XØ8X12	1,5	4
200	1,0	45:2	Ø 320	3XØ8X12	2,2	4
320	0,5	45:1	Ø 320	4XØ8X12	2,2	4
320	1,0	45:2	Ø 320	4XØ8X12	3,5	4

Nota:

La puleggia a sinistra è opzionale.

Si prega di invertire per fissare il bullone a marchio 1.



YJ140

Motore per ascensore

Sospensione : 1:1

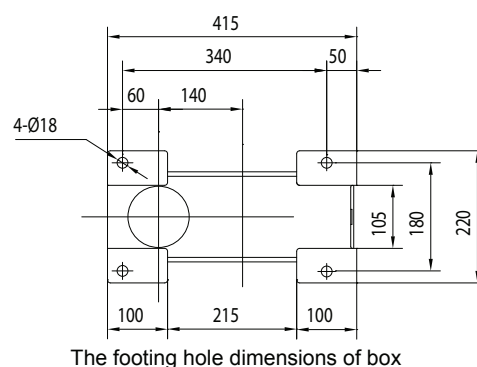
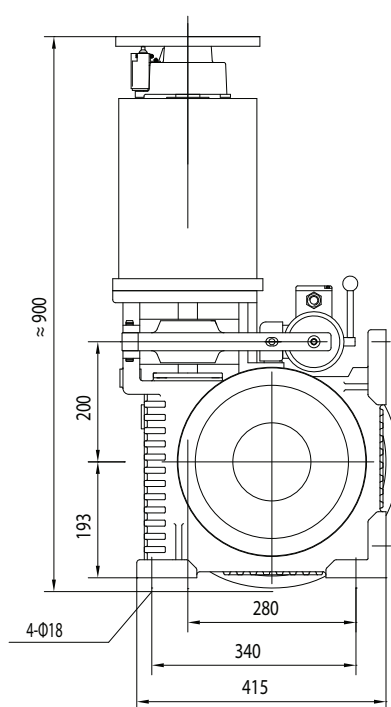
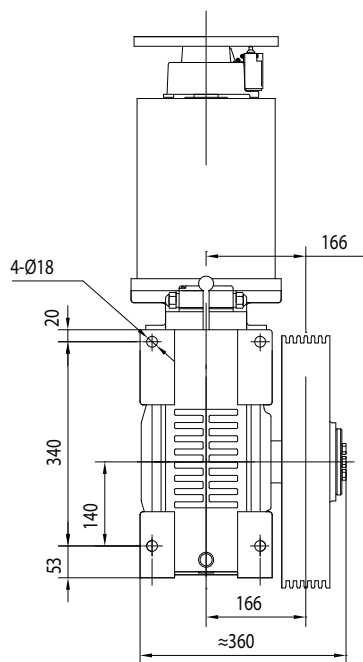
Controllo : VVVF

Freno (DZE-8E) : DC110V 1 A

Peso : 285 kg

Portata Max statica : 2800 kg

Possibilità montaggio orizzontale



Carico (kg)	Velocità (m/s)	Rapporto	Puleggia Ø (mm)	Funi (mm)	Potenza (kW)	Poli
400	0,5	51:1	Ø 340	5XØ8X12	3,5	4
400	0,63	51:1	Ø 425	4XØ10X16	3,5	4
400	1	51:2	Ø 340	5XØ8X12	4,5	4
500	0,5	51:1	Ø 340	6XØ8X12	3,5	4
500	0,63	51:1	Ø 425	4XØ10X16	4,5	4
500	1	51:2	Ø 340	6XØ8X12	5,5	4
500	1,5	41:2	Ø 425	XØ10X16	7,5	4

Nota:

La puleggia a sinistra è opzionale. Se la macchina corrisponde con motore $\geq 7,5$ Kw, il freno con il dispositivo di emergenza e la tensione del freno è AC220V, l'utente deve utilizzare una singola tensione di supporto per controllare il freno.



FYJ180

Motore per ascensore

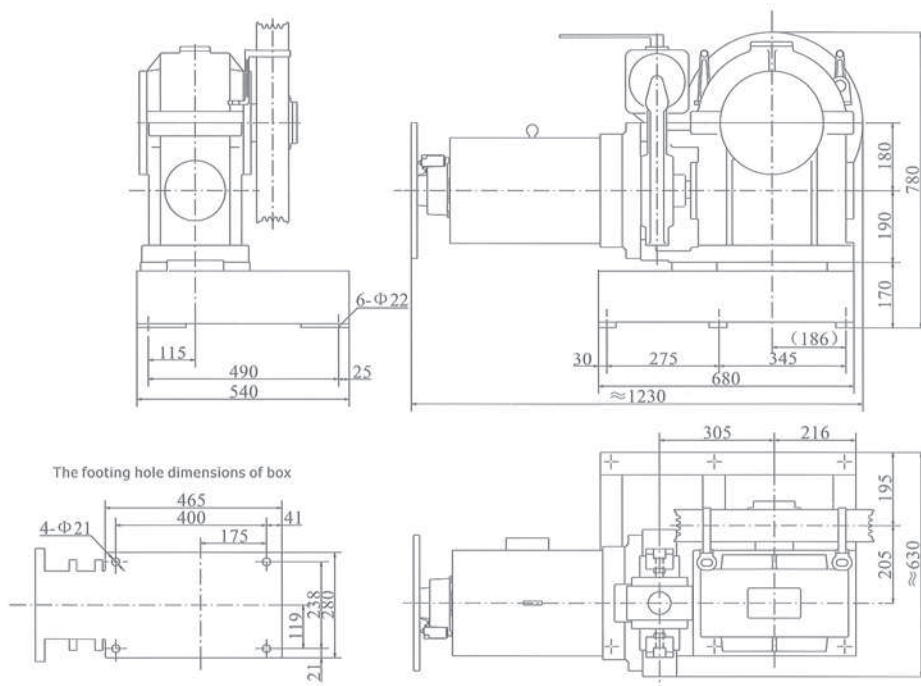
Sospensione : 1:1

Controllo : VVVF

Freno (DZE-9E) : DC110V 1 A

Peso : 430 kg

Portata Max statica : 3500 kg



Carico (kg)	Velocità (m/s)	Rapporto	Puleggia ø (mm)	Funi (mm)	Potenza (kW)	Poli
630	0,75	47:1	Ø 480	4X12(Pitch 18)	5,5	4
630	1,0	36:1	Ø 480	4X12(Pitch 18)	6,4	4
630	1,5	47:2	Ø 480	4X12(Pitch 18)	9	4

Nota:
La puleggia a destra e' facoltativa.



YJ200

Motore per ascensore

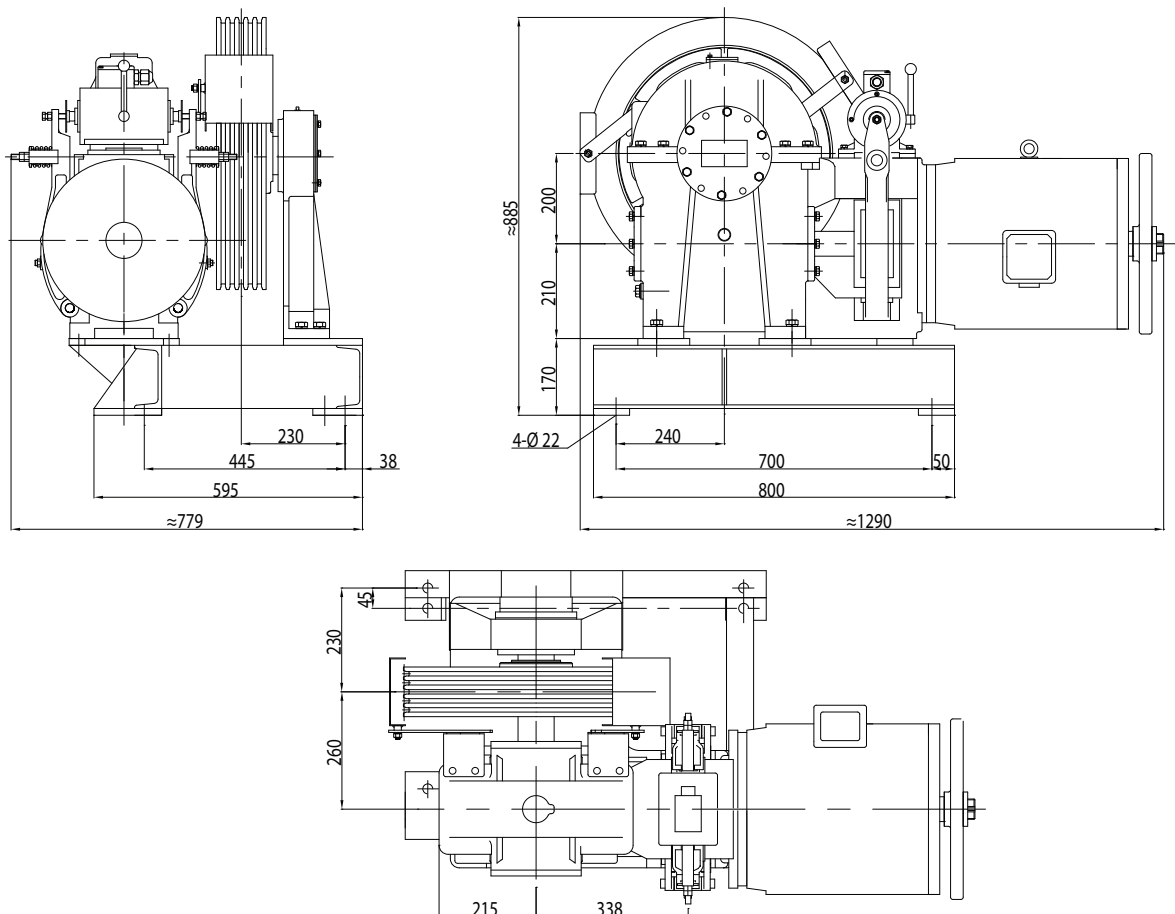
Sospensione : 1:1

Controllo : AC2, VVVF

Freno (DZE-12E) : DC110V 2 A

Peso (con supporto) : 650 kg

Portata Max statica : 6000 kg



Carico (kg)	Velocità (m/s)	Rapporto	Puleggia \varnothing (mm)	Funi (mm)	Potenza (kW)	Poli
1000	0,5	53:1	\varnothing 530	5X \varnothing 13X20	7,5	6
1000	1,0	41:1	\varnothing 530	5X \varnothing 13X20	11	4
1000	0,5	53:1	\varnothing 530	5X \varnothing 13X20	7,5/1,5	6/24
1000	1,0	41:1	\varnothing 530	5X \varnothing 13X20	11/2,5	4/16

Nota:

La puleggia a sinistra è opzionale.



YJ240B

Motore per ascensore

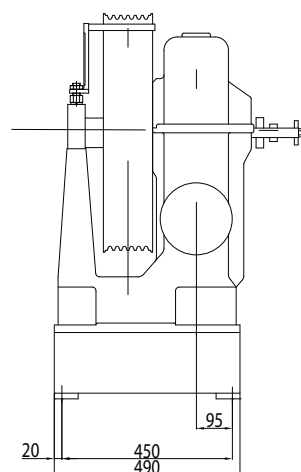
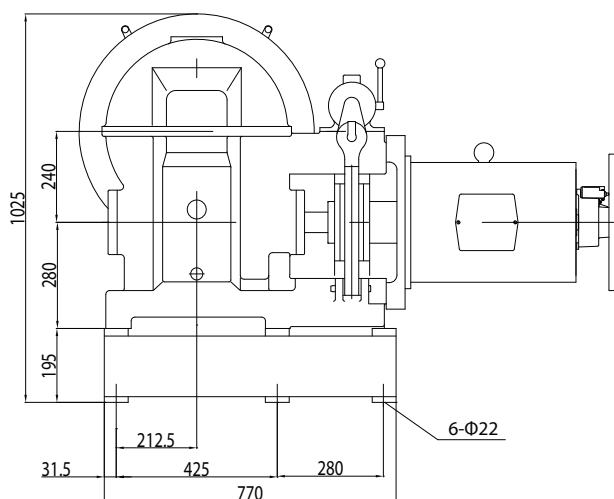
Sospensione : 1:1

Controllo : VVVF

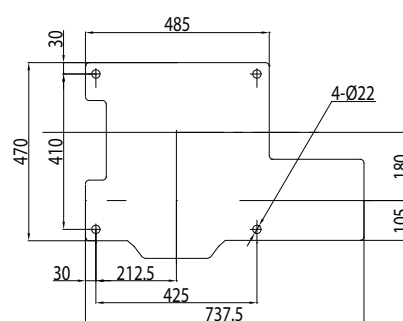
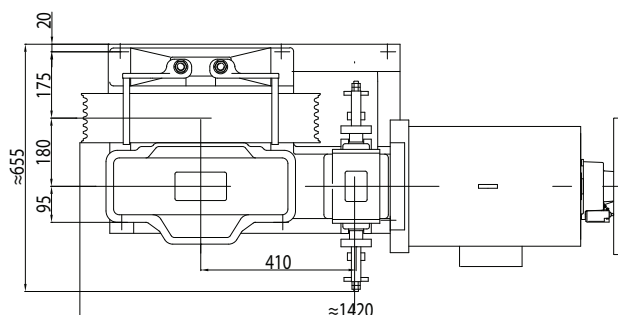
Freno (DZE-12E) : DC110V 2 A

Peso (con supporto) : 730 kg

Portata Max statica : 7500 kg



The footing hole dimensions of box



Carico (kg)	Velocità (m/s)	Rapporto	Puleggia Ø (mm)	Funi (mm)	Potenza (kW)	Poli
800	1,6	59:2	Ø 620	5XØ13X20	11	4
800	1,75	55:2	Ø 620	5XØ13X20	15	4
1000	1,0	49:1	Ø 620	5XØ13X20	11	4
1000	1,6	59:2	Ø 620	6XØ13X20	15	4
1000	1,75	55:2	Ø 620	6XØ13X20	18,5	4
1000	2,0	49:2	Ø 620	6XØ13X20	18,5	4
1150	1	49:1	Ø 620	6XØ13X20	15	4
1150	2	49:2	Ø 620	6XØ13X20	22	4

Nota:

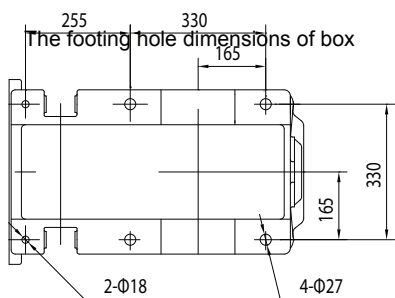
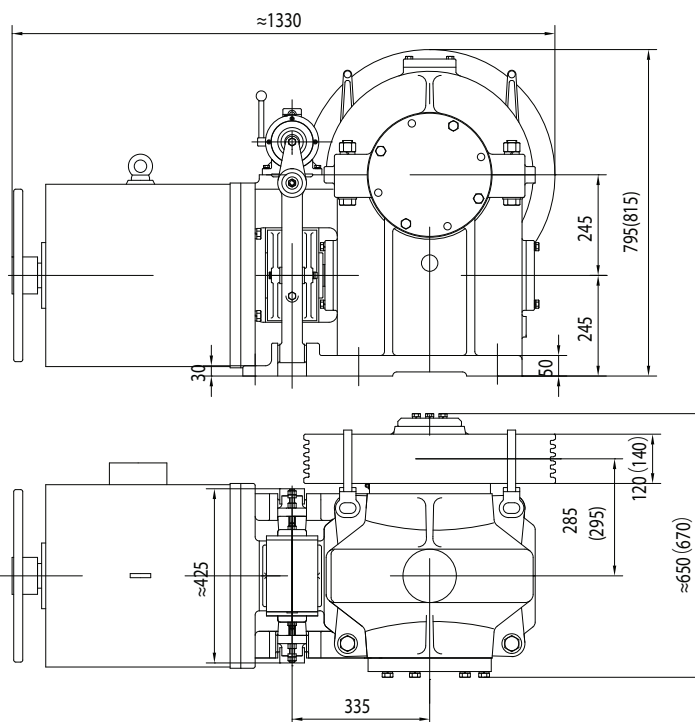
La puleggia a sinistra è opzionale.

FYJ245

Motore per ascensore



Sospensione : 1:1
 Controllo: AC2, VVVF
 Brake (DZE-12E) : DC110V 2 A
 Freno : 860 kg
 Portata Max statica : 7500 kg



Carico (kg)	Velocità (m/s)	Rapporto	Puleggia Ø (mm)	Funi (mm)	Potenza (kW)	Poli
1150	0,5	61:1	Ø 610	5XØ13X20	7,5	6
1150	0,63	50:1	Ø 610	5XØ13X20	7,5	6
1150	1,0	61:2	Ø 610	5XØ13X20	11	6
1150	1,25	49:2	Ø 610	5XØ13X20	15	6
1150	1,6	61:2	Ø 650	6XØ13X20	18,5	4
1150	1,75	55:2	Ø 650	6XØ13X20	18,5	4
1150	2,0	49:2	Ø 650	6XØ13X20	22	4
1150	0,5	61:1	Ø 610	5XØ13X20	7,5/1,5	6/24
1150	0,63	50:1	Ø 610	5XØ13X20	7,5/1,5	6/24
1150	1,0	61:2	Ø 610	5XØ13X20	11/2,3	6/24
1150	1,25	49:2	Ø 610	5XØ13X20	15/3,5	6/24

Nota:

La puleggia a destra e' facoltativa.. Il carico nominale è 2000 kg quando la sospensione è di 2:1.
 La dimensione della staffa applicata alla puleggia diametro 650mm.



YJ245D

Motore per ascensore

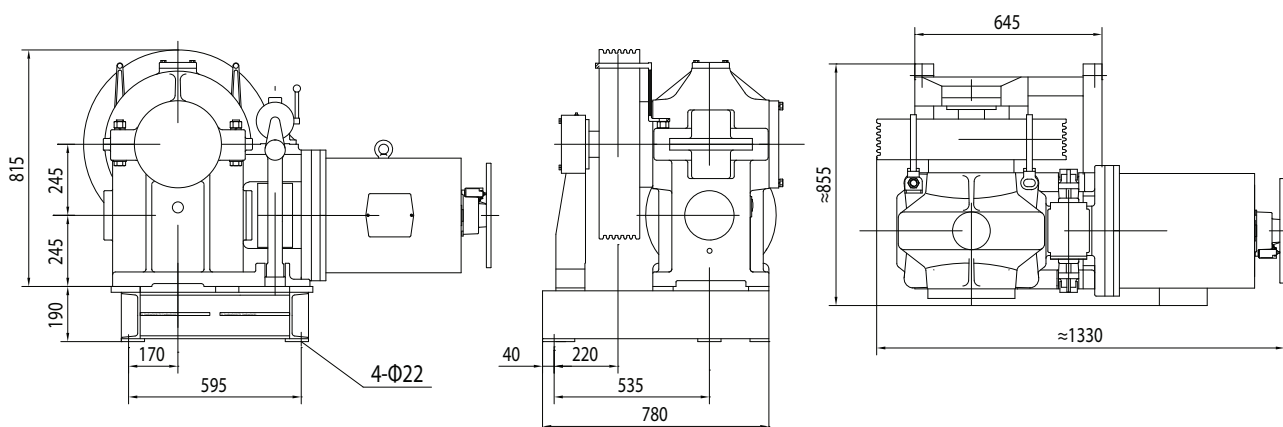
Sospensione : 1:1

Controllo : AC2, VVVF

Freno (DZE-12E) : DC110V 2A

Peso (con supporto) : 900 kg

Portata Max statica : 11000 kg



Carico (kg)	Velocità (m/s)	Rapporto	Puleggia ø (mm)	Funi (mm)	Potenza (kW)	Poli
1250	0,5	61:1	Ø 650	6XØ13X20	7,5	6
1250	1,0	61:2	Ø 650	6XØ13X20	15	6
1250	1,6	61:2	Ø 650	8XØ13X20	22	4
1250	1,75	55:2	Ø 650	8XØ13X20	22	4
1250	2,0	49:2	Ø 650	8XØ13X20	26	4
1350	0,5	61:1	Ø 650	6XØ13X20	11	6
1350	1,0	61:2	Ø 650	6XØ13X20	15	6
1350	1,6	61:2	Ø 650	8XØ13X20	22	4
1350	1,75	55:2	Ø 650	8XØ13X20	22	4
1350	2,0	49:2	Ø 650	8XØ13X20	26	4
1600	0,5	61:1	Ø 650	8XØ13X20	11	6
1600	1,0	61:2	Ø 650	8XØ13X20	18,5	6
1600	1,6	61:2	Ø 650	8XØ13X20	26	4
1600	1,75	55:2	Ø 650	8XØ13X20	26	4
1600	2,0	49:2	Ø 650	8XØ13X20	30	4
1250	0,5	61:1	Ø 610	6XØ13X20	7,5/1,5	6/24
1250	1,0	61:2	Ø 610	6XØ13X20	15/3,5	6/24
1350	0,5	61:1	Ø 610	6XØ13X20	11/2,3	6/24
1350	1,0	61:2	Ø 610	6XØ13X20	15/3,5	6/24
1500	0,5	61:1	Ø 610	8XØ13X20	11/2,3	6/24
1500	1,00	61:2	Ø 610	8XØ13X20	18,5/4,3	6/24

Nota:

La puleggia a sinistra è opzionale.

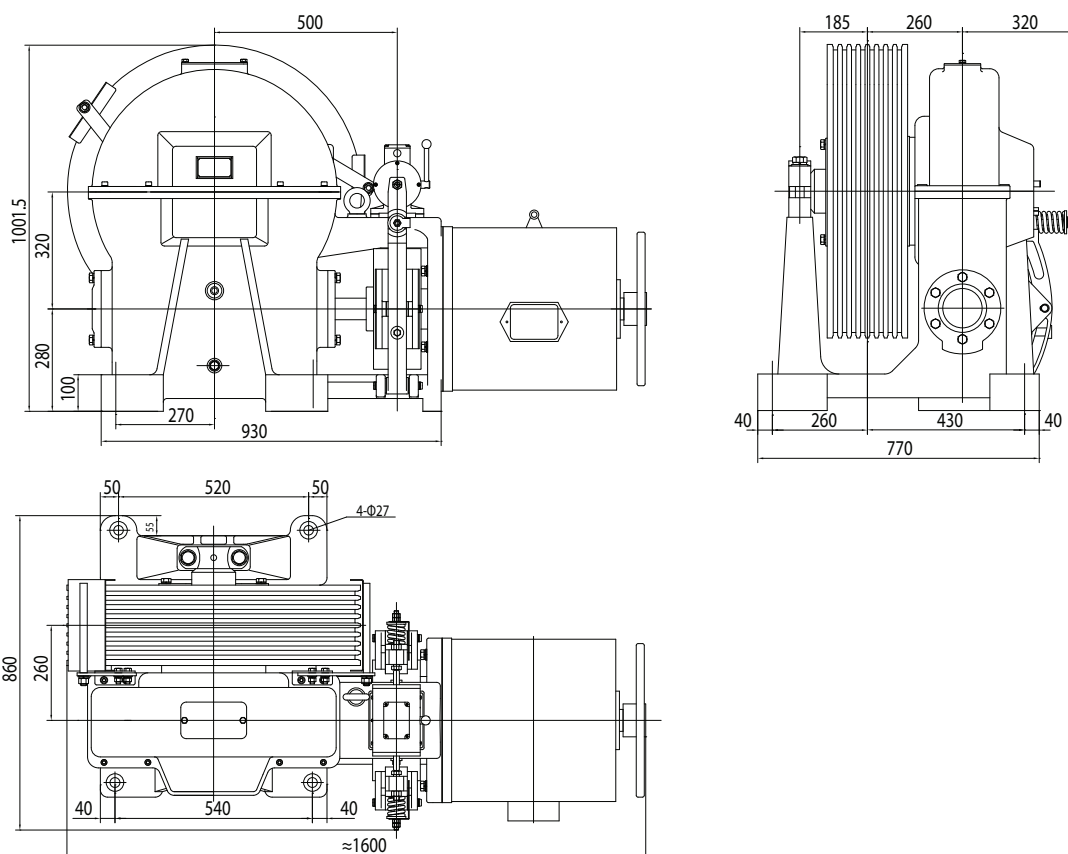
5/6 x diametro 16 x 25 funi opzionali.

YJ320

Motore per ascensore



Sospensione : 1:1
 Controllo: AC2, VVVF
 Freno (DZE-13E) : DC110V 2,2 A
 Peso : 1450 kg
 Portata Max statica : 12500 kg



Carico (kg)	Velocità (m/s)	Rapporto	Puleggia Ø (mm)	Funi (mm)	Potenza (kW)	Poli
2500	0,5	69:1	Ø 700	8XØ16X25	15	6
2500	1,0	61:1	Ø 800	8XØ16X25	26	4
2500	1,5	69:2	Ø 700	8XØ16X25	37	4
2500	1,75	69:2	Ø 800	8XØ16X25	45	4
2500	2,0	61:2	Ø 800	8XØ16X25	45	4
2500	0,5	69:1	Ø 700	8XØ16X25	15/3,5	6/24

Nota:

Se la macchina corrisponde con motore AC2 ≥ 22kW o VVVF motore ≥ 37 kW, il freno con il dispositivo di emergenza la tensione del freno è AC220V, l'utente deve utilizzare una singola tensione per controllare il freno.

VVVF parametri motore come da tabella.

Applicata Modello	Modello	Potenza (Kw)	Poli	Velocità sincrona (rpm)	Giri motore (rpm)	Voltaggio (V)	Frequenza (Hz)	Corrente (A)	P.F. Cos φ	E.F. (%)	Classe isolamento	IP	Peso (kg)	Sporting-za d' albero (mm)
YJ110	YTTD100TVF1-4	1,5	4P	1500	1440	380	50	3,5	0,81	83	F	IP21	38	30
YJ110	YTTD100TVF1A-4	2,2	4P	1500	1440	380	50	5	0,82	84	F	IP21	43	30
YJ110	YTTD100TVF2-4	3,5	4P	1500	1440	380	50	7,5	0,84	84	F	IP21	48	30
YJ140	YTTD112TVF1-4	3,5	4P	1500	1440	380	50	7,3	0,84	86	F	IP21	60	30
YJ140	YTTD112TVF1A-4	4,5	4P	1500	1440	380	50	9,5	0,84	87	F	IP21	65	30
YJ140	YTTD112TVF2-4	5,5	4P	1500	1440	380	50	11,2	0,86	86	F	IP21	70	30
YJ140	YTTD132TVF2-6	7,5	6P	1000	950	380	50	16,5	0,8	87	F	IP21	95	30
YJ200	YTTD160TVF1-6	7,5	4P	1000	950	380	50	16,9	0,76	88	F	IP21	120	30
YJ200	YTTD160TVF2-4	11	4P	1500	1440	380	50	23	0,88	90	F	IP21	120	30
YJ240B	YTTD160TVF2-4	11	4P	1500	1440	380	50	23	0,88	90	F	IP21	120	30
YJ240B	YTTD160TVF3-4	15	4P	1500	1440	380	50	28,4	0,88	91	F	IP21	130	30
YJ240B	YTTD160TVF4-4	18,5	4P	1500	1440	380	50	34,5	0,89	91	F	IP21	135	30

VVVF parametri motore come da tabella.

Applicata Modello	Modello	Potenza (Kw)	Poli	Velocità sincrona (rpm)	Giri motore (rpm)	Voltaggio (V)	Frequenza (Hz)	Corrente (A)	P.F. Cos φ	E.F. (%)	Classe isolamento	IP	Peso (kg)	Sporgenza d'albero (mm)
FYJ245	YTTD160TVF1-6	7,5	6P	1000	950	380	50	16,9	0,76	88	F	IP21	120	30
FYJ245	YTTD160TVF2-6	11	6P	1000	950	380	50	24	0,78	89	F	IP21	135	30
FYJ245	YTTD180TVF3-6	15	6P	1000	950	380	50	31,4	0,81	90	F	IP21	255	30
FYJ245	YTTD180TVF4-4	18,5	4P	1500	1440	380	50	34,2	0,89	92	F	IP21	255	30
FYJ245	YTTD180TVF5-4	22	4P	1500	1440	380	50	40,5	0,89	92	F	IP21	305	30
YJ245D	YTTD160TVF1-6	7,5	6P	1000	950	380	50	16,9	0,76	88	F	IP21	120	30
YJ245D	YTTD160TVF2-6	11	6P	1000	950	380	50	24	0,78	89	F	IP21	135	30
YJ245D	YTTD180TVF3-6	15	6P	1000	950	380	50	31,4	0,81	90	F	IP21	255	30
YJ245D	YTTD180TVF4-6	18,5	6P	1000	950	380	50	38	0,82	90	F	IP21	305	30
YJ245D	YTTD180TVF5-4	22	4P	1500	1440	380	50	40,5	0,89	92	F	IP21	305	30
YJ245D	YTTD180TVF6-4	26	4P	1500	1440	380	50	49	0,87	92	F	IP21	355	30
YJ245D	YTTD225TVF2-4	30	4P	1500	1440	380	50	57	0,87	92	F	IP21	350	30
YJ320	YTTD180TVF3-6	15	6P	1000	950	380	50	31,4	0,81	90	F	IP21	255	30
YJ320	YTTD180TVF6-4	26	4P	1500	1440	380	50	49	0,87	92	F	IP21	355	30
YJ320	YTTD225TVF3-4	37	4P	1500	1440	380	50	69	0,88	90	F	IP21	300	30
YJ320	YTTD225TVF4-4	45	4P	1500	1440	380	50	84	0,88	91	F	IP21	360	30

AC2 parametri motore come da tabella.

Applicata Modello	Modello	Potenza (Kw)	Poli	Velocità sincrona (rpm)	Giri motore (rpm)	Voltaggio (V)	Frequenza (Hz)	Corrente (A)	P.F. Cos ϕ	E.F. (%)	Classe isolamento	IP	Peso (kg)	Sporgenza d'albero (mm)	Coppia di spunto (Molteplice)	Corrente d'avviamento (Molteplice)
YJ200	YTD:200M1-6/24	7,5/1,5	6/24	1000/250	950/220	380	50	18/17	0,78/0,36	80/38	F	IP10	200	45	3,0/1,7	4,5
YJ200	YTD:200M2-4/16	11/2,5	4/16	1500/375	1390/330	380	50	22/14	0,90/0,42	83/67	F	IP10	215	45	3,0/1,7	4,5
FYJ245	YTD:200M1-6/24	7,5/1,5	6/24	1000/250	950/220	380	50	18/17	0,78/0,36	80/38	F	IP10	245	45	3,0/1,7	4,5
FYJ245	YTD:200M2-6/24	11/2,3	6/24	1000/250	950/230	380	50	26/26	0,79/0,36	81/39	F	IP10	340	45	3,0/1,7	4,5
FYJ245	YTD:250M1-6/24	15/3,5	6/24	1000/250	940/210	380	50	30/23	0,89/0,41	86/58	F	IP10	325	45	3,0/1,7	4,5
YJ245D	YTD:200M1-6/24	7,5/1,5	6/24	1000/250	950/220	380	50	18/17	0,78/0,36	80/38	F	IP10	200	45	3,0/1,7	4,5
YJ245D	YTD:200M2-6/24	11/2,3	6/24	1000/250	950/230	380	50	26/26	0,79/0,36	81/39	F	IP10	245	45	3,0/1,7	4,5
YJ245D	YTD:250M1-6/24	15/3,5	6/24	1000/250	940/210	380	50	30/23	0,89/0,41	86/58	F	IP10	325	45	3,0/1,7	4,5
YJ245D	YTD:250M2-6/24	18,5/4,3	6/24	1000/250	935/210	380	50	38/28	0,89/0,44	86/59	F	IP10	345	45	3,0/1,7	4,5
YJ320	YTD:250M1-6/24	15/3,5	6/24	1000/250	940/210	380	50	30/23	0,89/0,41	86/58	F	IP10	325	45	3,0/1,7	4,5