

ERS

Motore per ascensore

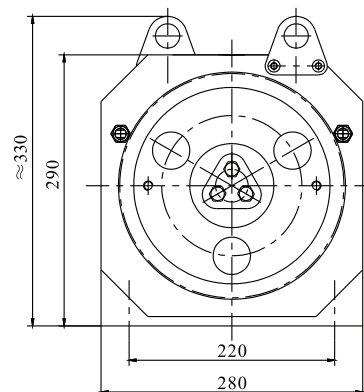
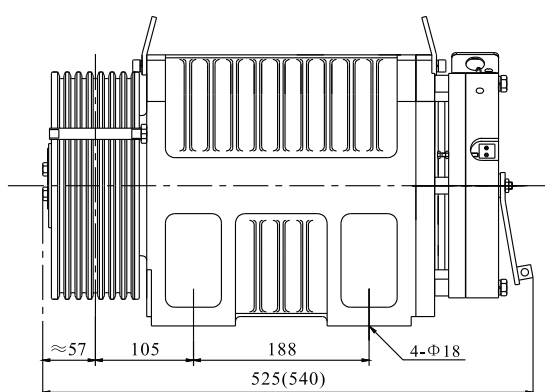
Voltaggio : 380V

Sospensione : 2:1

Freno : DC110V 1.9 A (PZ300C) - 1,6 A (PZ300B)

Peso : 160 kg

Portata Max statica : 2200 kg



Riferimento	Cari-co (kg)	Velo-cità (m/s)	Al-tezza (mt)	Puleggia Ø (mm)	Funi (mm)	Corrente (A)	Coppia (Nm)	Giri motore (rpm)	Frequenza (Hz)	Potenza (kW)	Poli	Valuta-zione	Classe isola-mento	IP
ERS-30P5B	320	0,5	≤ 50	Ø 240	5XØ6,5X12	3,3	125	80	13,3	1,1	20	S5(40%)	F	IP41
ERS-31P0B	320	1	≤ 50	Ø 240	5XØ6,5X12	5,4	125	159	26,5	2,1	20	S5(40%)	F	IP41
ERS-31P5B	320	1,5	≤ 80	Ø 240	5XØ6,5X12	8	125	239	39,8	3,1	20	S5(40%)	F	IP41
ERS-31P6B	320	1,6	≤ 80	Ø 240	5XØ6,5X12	8	125	255	42,5	3,3	20	S5(40%)	F	IP41
ERS-31P7B	320	1,75	≤ 80	Ø 240	5XØ6,5X12	8,6	125	279	46,5	3,7	20	S5(40%)	F	IP41
ERS-40P5B	450	0,5	≤ 50	Ø 240	6XØ6,5X12	4,3	175	80	13,3	1,5	20	S5(40%)	F	IP41
ERS-41P0B	450	1	≤ 50	Ø 240	6XØ6,5X12	7,3	175	159	26,5	3	20	S5(40%)	F	IP41
ERS-41P5B	450	1,5	≤ 80	Ø 240	6XØ6,5X12	11	175	239	39,8	4,5	20	S5(40%)	F	IP41
ERS-41P6B	450	1,6	≤ 80	Ø 240	6XØ6,5X12	11	175	255	42,5	4,7	20	S5(40%)	F	IP41
ERS-41P7B	450	1,75	≤ 80	Ø 240	6XØ6,5X12	12	175	279	46,5	5,1	20	S5(40%)	F	IP41
ERS-60P5B	630	0,5	≤ 50	Ø 240	7XØ6,5X12	6,3	230	80	13,3	2	20	S5(40%)	F	IP41
ERS-61P0B	630	1,0	≤ 50	Ø 240	7XØ6,5X12	10,7	230	159	26,5	4	20	S5(40%)	F	IP41
ERS-61P5B	630	1,5	≤ 80	Ø 240	7XØ6,5X12	15,3	230	239	39,8	6	20	S5(40%)	F	IP41
ERS-61P6B	630	1,6	≤ 80	Ø 240	7XØ6,5X12	15,3	230	255	42,5	6,4	20	S5(40%)	F	IP41
ERS-61P7B	630	1,75	≤ 80	Ø 240	7XØ6,5X12	16,5	230	279	46,5	7	20	S5(40%)	F	IP41

Nota:

Questa macchina può essere configurata con il rilascio a distanza manuale del freno che è 4m.

Le dimensioni delle staffa applicate alle macchine con portata 630Kg. Freno PZ300B portata 320 e 450 Kg.

8 Freno PZ300C portata 630 Kg.

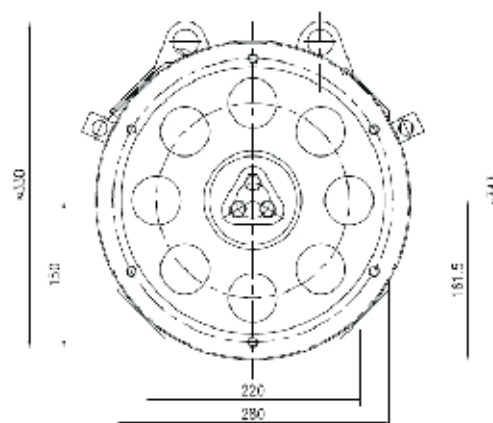
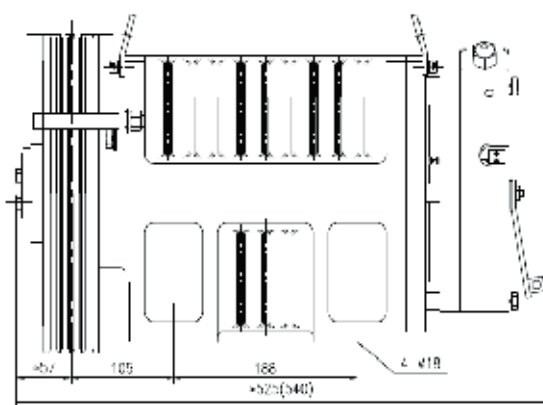
ERS

Motore per ascensore



Voltaggio : 380 V
 Sospensione : 2:1
 Freno : DC110V 1.9 A (PZ300C) - 1,6 A (PZ300B)
 Peso : 190 kg
 Portata Max statica : 1800 kg

ER VM



Riferimento	Carico (kg)	Velocità (m/s)	Altezza (mt)	Puleggia Ø (mm)	Funi (mm)	Corrente (A)	Coppia (Nm)	Giri motore (rpm)	Frequenza (Hz)	Potenza (kW)	Poli	Valutazione	Classe isolamento	IP code
ERS-30P5B	320	0,5	≤ 80	Ø 320	3XØ8X12	3.9	175	60	10	1,1	20	S5(40%)	F	IP41
ERS-31P0B	320	1	≤ 80	Ø 320	3XØ8X12	6.2	175	120	20	2,2	20	S5(40%)	F	IP41
ERS-31P5B	320	1,5	≤ 80	Ø 320	3XØ8X12	8.5	175	179	29.8	3,3	20	S5(40%)	F	IP41
ERS-31P6B	320	1,6	≤ 80	Ø 320	3XØ8X12	8.5	175	192	32	3.5	20	S5(40%)	F	IP41
ERS-31P7B	320	1,75	≤ 80	Ø 320	3XØ8X12	9.2	175	209	34.8	3,8	20	S5(40%)	F	IP41
ERS-40P5B	450	0,5	≤ 80	Ø 320	3XØ8X12	5.3	240	60	10	1,5	20	S5(40%)	F	IP41
ERS-41P0B	450	1	≤ 80	Ø 320	3XØ8X12	8.4	240	120	20	3	20	S5(40%)	F	IP41
ERS-41P5B	450	1,5	≤ 80	Ø 320	3XØ8X12	11.6	240	179	29.8	4,5	20	S5(40%)	F	IP41
ERS-41P6B	450	1,6	≤ 80	Ø 320	3XØ8X12	11.6	240	192	32	4,8	20	S5(40%)	F	IP41
ERS-41P7B	450	1,75	≤ 80	Ø 320	3XØ8X12	12.5	240	209	34.8	5,3	20	S5(40%)	F	IP41

Nota:

Questa macchina può essere configurata con il rilascio a distanza manuale del freno che è 4m.
 Le dimensioni della staffa applicata alla macchina con portata 450Kg. La macchina con portata 320Kg è configurata col freno TIPO – PZ300B. La macchina con portata 450Kg è configurata col freno TIPO – PZ300C.