



GTS

Motore per ascensore

Modernizzazione

Voltaggio : 380 V

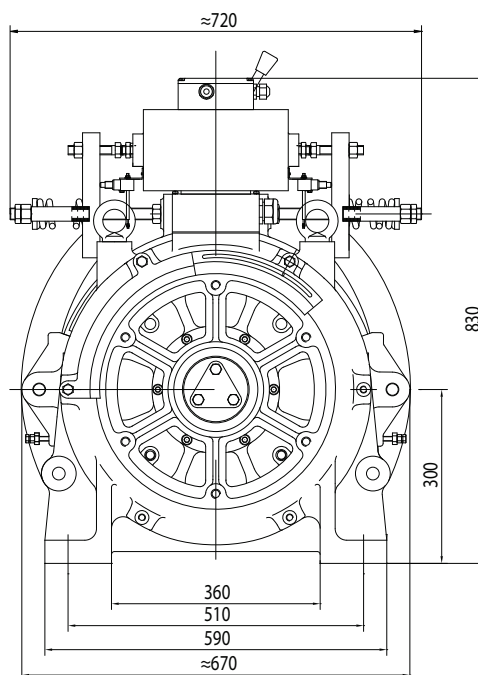
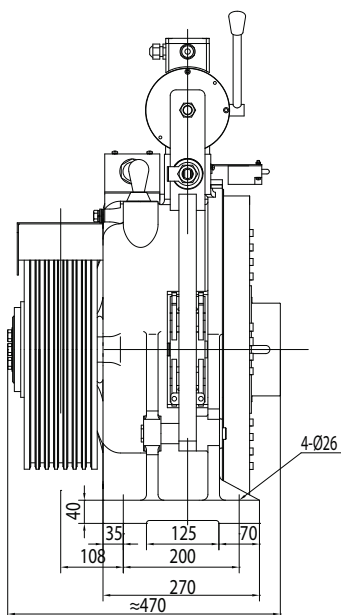
Sospensione : 1:1

Freno (DZE-14A) : AC220V 3.7 / 1,7 A

Peso : 440 kg

Portata Max statica : 4000 kg

GTW GTS



Riferimento	Carico (kg)	Velocità (m/s)	Altezza (mt)	Puleggia Ø (mm)	Funi (mm)	Corrente (A)	Coppia (Nm)	Giri motore (rpm)	Frequenza (Hz)	Potenza (kW)	Doppie funi	Supporto esterno	Poli	Valutazione	Classe isolamento	IP
GTS-61-P0-1	630	0,6 to 1	≤ 120	Ø 410	6XØ*8/11X16	11,3	890	47	7,8	4,4	NO	NO	20	S5(40%)	F	IP41
GTS-62-P0-1	630	1,2 to 2	≤ 120	Ø 410	7XØ*8/11X16	20	870	94	15,7	8,7	NO	NO	20	S5(40%)	F	IP41

* gola V 35°

Nota: Questa macchina può essere configurata con la ruota manuale.

L'utente deve solo adottare la sola tensione di supporto per controllare il freno, in vista del freno con il dispositivo di emergenza sopra.



GTS

Motore per ascensore Modernizzazione

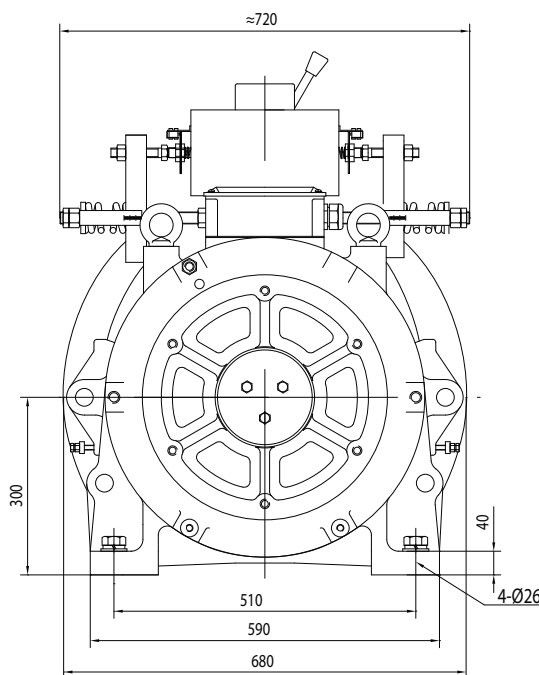
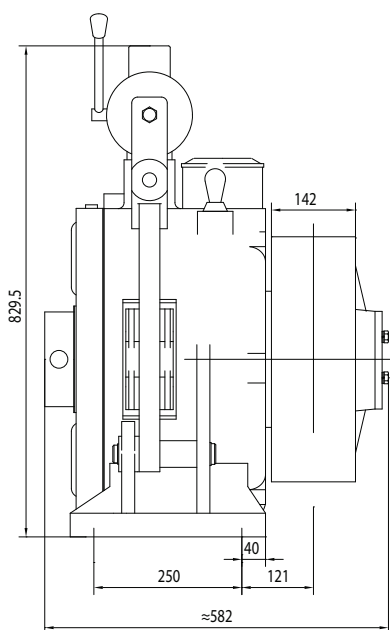
Voltaggio: 380 V

Sospensione: 1:1

Freno (DZE-14A) : AC220V 3.7 / 1,7 A

Peso : 660 kg

Portata Max statica: 5500 kg



GTW GTS

Spec	Load (kg)	Speed (m/s)	Height (m)	Sheave Ø (mm)	Rope sheave (mm)	Current (A)	Torque (Nm)	Rated speed (rpm)	Frequency (Hz)	Power (kW)	Double roping	Outside support	Pole	Rating	INS. class	IP code
GTS-101P0-1	800 to 1000	0,6 to 1	≤ 120	Ø 410	8XØ*10X16	17	1310	47	7,8	6,4	NO	NO	20	S5(40%)	F	IP41
GTS-101P7-1	630 to 1000	1,2 to 1,6	≤ 120	Ø 410	8XØ*10X16	27,2	1310	75	12,4	11,1	NO	NO	20	S5(40%)	F	IP41

** gola V 35°

Nota: Questa macchina può essere configurata con la ruota manuale.

L'utente deve solo adottare la sola tensione di supporto per controllare il freno, in vista del freno con il dispositivo di emergenza sopra.



GTS

Motore per ascensore

Voltaggio : 380 V

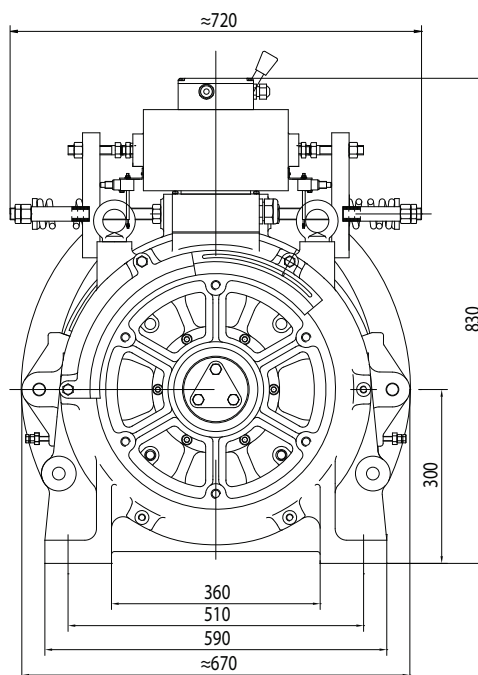
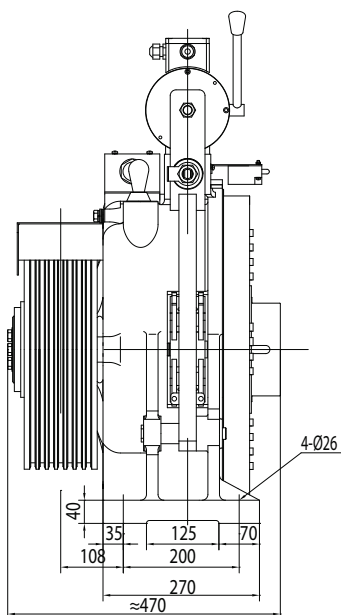
Sospensione : 2:1

Freno (DZE-14A) : AC220V 3.7 / 1,7 A

Peso : 440 kg

Portata Max statica : 4000 kg

GTW GTS



Riferimento	Carico (kg)	Velocità (m/s)	Altezza (mt)	Puleggia Ø (mm)	Funi (mm)	Corrente (A)	Coppia (Nm)	Giri motore (rpm)	Frequenza (Hz)	Potenza (kW)	Doppie funi	Supporto esterno	Poli	Valutazione	Classe isolamento	IP
GTS-101P0	1000	1,0	≤ 120	Ø 410	6XØ10X16	15,7	670	94	15,7	6,7	NO	NO	20	S5(40%)	F	IP41
GTS-101P5	1000	1,5	≤ 120	Ø 410	6XØ10X16	25,2	670	140	23,4	10,1	NO	NO	20	S5(40%)	F	IP41
GTS-101P6	1000	1,6	≤ 120	Ø 410	6XØ10X16	25,2	670	150	25	10,7	NO	NO	20	S5(40%)	F	IP41
GTS-101P7	1000	1,75	≤ 120	Ø 410	6XØ10X16	26,7	670	163	27,2	11,7	NO	NO	20	S5(40%)	F	IP41
GTS-111P0	1150	1,0	≤ 120	Ø 410	6XØ10X16	19,0	780	94	15,7	7,8	NO	NO	20	S5(40%)	F	IP41
GTS-111P5	1150	1,5	≤ 120	Ø 410	6XØ10X16	27,8	780	140	23,4	11,4	NO	NO	20	S5(40%)	F	IP41
GTS-111P6	1150	1,6	≤ 120	Ø 410	6XØ10X16	27,8	780	150	25	12,3	NO	NO	20	S5(40%)	F	IP41
GTS-111P7	1150	1,75	≤ 120	Ø 410	6XØ10X16	30,5	780	163	27,2	13,5	NO	NO	20	S5(40%)	F	IP41
GTS-121P0	1250	1,0	≤ 120	Ø 410	7XØ10X16	20,0	870	94	15,7	8,7	NO	NO	20	S5(40%)	F	IP41
GTS-121P5	1250	1,5	≤ 120	Ø 410	7XØ10X16	31,1	870	140	23,4	12,8	NO	NO	20	S5(40%)	F	IP41
GTS-121P6	1250	1,6	≤ 120	Ø 410	7XØ10X16	31,1	870	150	25	13,7	NO	NO	20	S5(40%)	F	IP41
GTS-121P7	1250	1,75	≤ 120	Ø 410	7XØ10X16	33,5	870	163	27,2	14,8	NO	NO	20	S5(40%)	F	IP41

Nota:

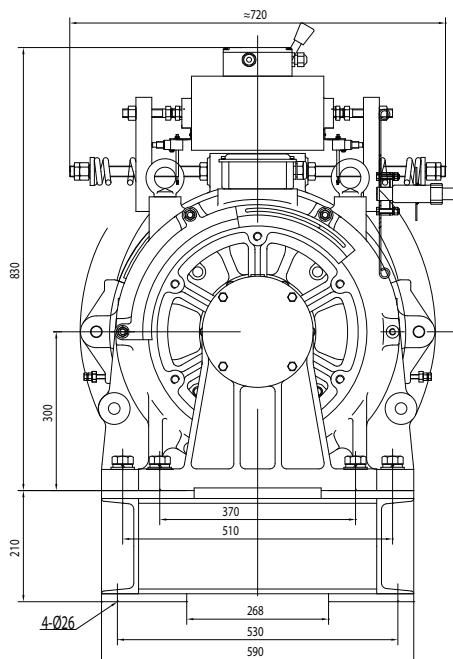
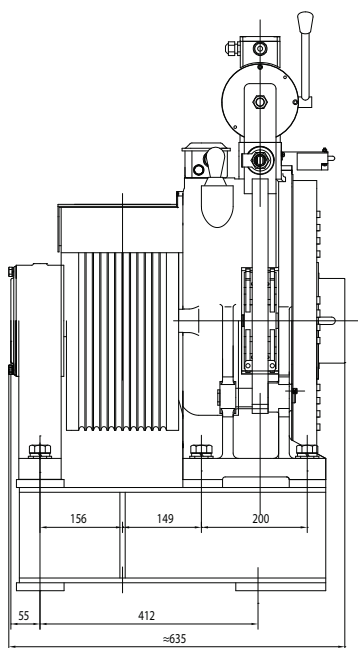
Questa macchina può essere configurato con il volantino. L'utente deve solo adottare la sola tensione di supporto per controllare il freno, in vista del freno con il dispositivo di emergenza sopra.



GTS

Motore per ascensore

Voltaggio : 380 V
 Sospensione : 2:1
 Freno (DZE-14A) : AC220V 3.7 / 1,7 A
 Peso (con supporto) : 625 kg
 Portata Max statica : 8000 kg



GTW GTS

Riferimento	Carico (kg)	Velocità (m/s)	Altezza (mt)	Puleggia Ø (mm)	Funi (mm)	Corrente (A)	Coppia (Nm)	Giri motore (rpm)	Frequenza (Hz)	Potenza (kW)	Doppie funi	Supporto esterno	Poli	Valutazione	Classe isolamento	IP
GTS-102P0	1000	2,0	≤ 120	Ø 410	12XØ10X14	30,8	670	186	31	13,5	YES	YES	20	S5(40%)	F	IP41
GTS-102P5	1000	2,5	≤ 120	Ø 410	12XØ10X14	35,7	670	234	39	16,8	YES	YES	20	S5(40%)	F	IP41
GTS-112P0	1150	2,0	≤ 120	Ø 410	12XØ10X14	35,6	780	186	31	15,2	YES	YES	20	S5(40%)	F	IP41
GTS-112P5	1150	2,5	≤ 120	Ø 410	12XØ10X14	44,5	780	234	39	19,1	YES	YES	20	S5(40%)	F	IP41
GTS-122P0	1250	2,0	≤ 120	Ø 410	12XØ10X14	38,1	870	186	31	16,9	YES	YES	20	S5(40%)	F	IP41
GTS-122P5	1250	2,5	≤ 120	Ø 410	12XØ10X14	46,8	870	234	39	21,3	YES	YES	20	S5(40%)	F	IP41

Nota:
 Questa macchina può essere configurato con il volantino.
 L'utente deve solo adottare la sola tensione di supporto per controllare il freno, in vista del freno con il dispositivo di emergenza sopra.



GTS

Motore per ascensore

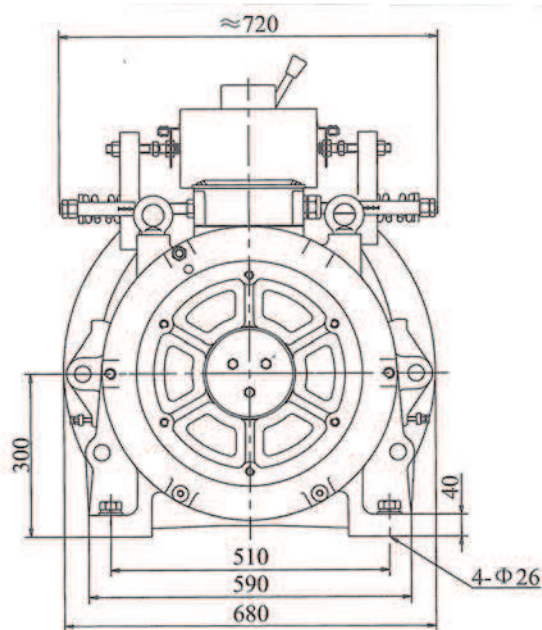
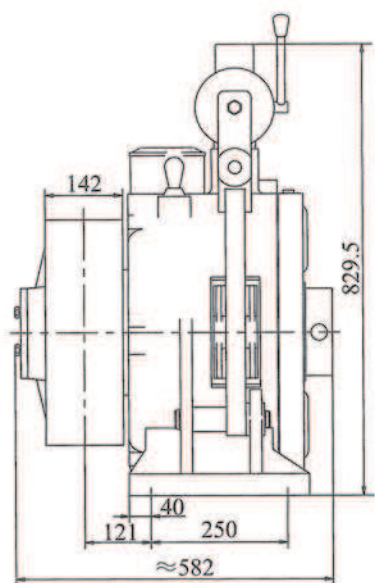
Voltaggio : 380 V

Sospensione : 2:1

Freno (DZE-14A) : AC220V 3.7 / 1,7 A

Peso : 660 kg

Portata Max statica : 5500 kg



Riferimento	Carico (kg)	Velocità (m/s)	Altezza (mt)	Puleggia Ø (mm)	Funi (mm)	Corrente (A)	Coppia (Nm)	Giri motore (rpm)	Frequenza (Hz)	Potenza (kW)	Doppie funi	Supporto esterno	Poli	Valutazione	Classe isolamento	IP
GTS-131P0	1350	1	≤ 120	Ø 410	7XØ10X16	21,8	945	94	15,7	9,3	NO	NO	20	S5(40%)	F	IP41
GTS-131P5	1350	1,5	≤ 120	Ø 410	7XØ10X16	33,2	945	140	23,4	13,9	NO	NO	20	S5(40%)	F	IP41
GTS-131P6	1350	1,6	≤ 120	Ø 410	7XØ10X16	33,2	945	150	25	14,8	NO	NO	20	S5(40%)	F	IP41
GTS-131P7	1350	1,75	≤ 120	Ø 410	7XØ10X16	37,6	945	163	27,2	16,1	NO	NO	20	S5(40%)	F	IP41
GTS-161P0	1600	1	≤ 120	Ø 410	8XØ10X16	26,5	1120	94	15,7	11	NO	NO	20	S5(40%)	F	IP41
GTS-161P5	1600	1,5	≤ 120	Ø 410	8XØ10X16	40	1120	140	23,4	16,4	NO	NO	20	S5(40%)	F	IP41
GTS-161P6	1600	1,6	≤ 120	Ø 410	8XØ10X16	40	1120	150	25	17,6	NO	NO	20	S5(40%)	F	IP41
GTS-161P7	1600	1,75	≤ 120	Ø 410	8XØ10X16	44,3	1120	163	27,2	19,2	NO	NO	20	S5(40%)	F	IP41

Nota:

Questa macchina può essere configurato con il volantino. L'utente deve solo adottare la sola tensione di supporto per controllare il freno, in vista del freno con il dispositivo di emergenza sopra.



GTS

Motore per ascensore

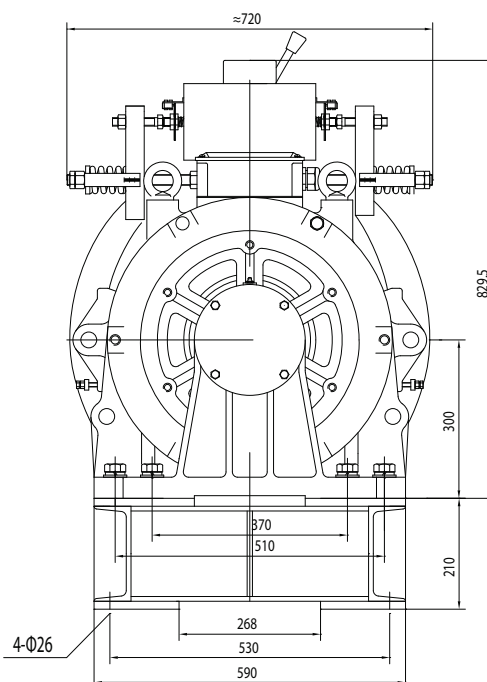
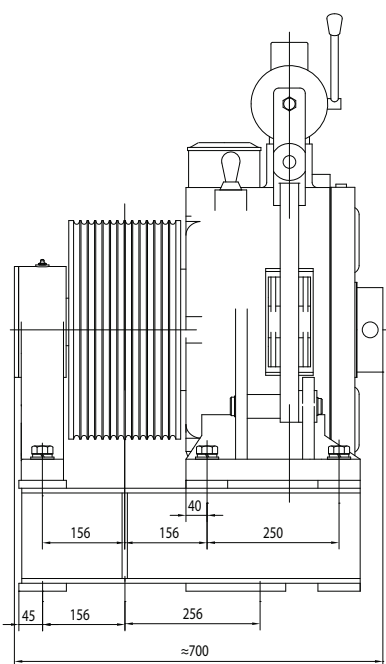
Voltaggio : 380 V

Sospensione : 2:1

Freno (DZE-14A) : AC220V 3.7 / 1,7 A

Peso (con supporto) : 780 kg

Portata Max statica : 11000 kg



GTW GTS

Riferimento	Carico (kg)	Velocità (m/s)	Altezza (mt)	Puleggia Ø (mm)	Funi (mm)	Corrente (A)	Coppia (Nm)	Giri motore (rpm)	Frequenza (Hz)	Potenza (kW)	Doppie funi	Supporto esterno	Poli	Valutazione	Classe isolamento	IP
GTS-132P0	1350	2,0	≤ 120	Ø 410	14XØ10X14	41,5	945	186	31	18,4	YES	YES	20	S5(40%)	F	IP41
GTS-132P5	1350	2,5	≤ 120	Ø 410	14XØ10X14	51,8	945	234	39	23,2	YES	YES	20	S5(40%)	F	IP41
GTS-162P0	1600	2,0	≤ 120	Ø 410	14XØ10X14	50,0	1120	186	31	21,8	YES	YES	20	S5(40%)	F	IP41
GTS-162P5	1600	2,5	≤ 120	Ø 410	14XØ10X14	61,5	1120	234	39	27,5	YES	YES	20	S5(40%)	F	IP41

Nota:

Questa macchina può essere configurata con la ruota manuale.

L'utente deve solo adottare la sola tensione di supporto per controllare il freno, in vista del freno con il dispositivo di emergenza sopra.