



# YJ110

## Motore per ascensore

Sospensione : 1:1

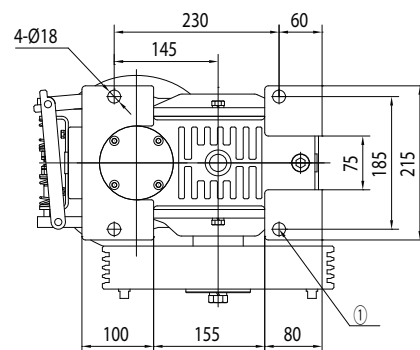
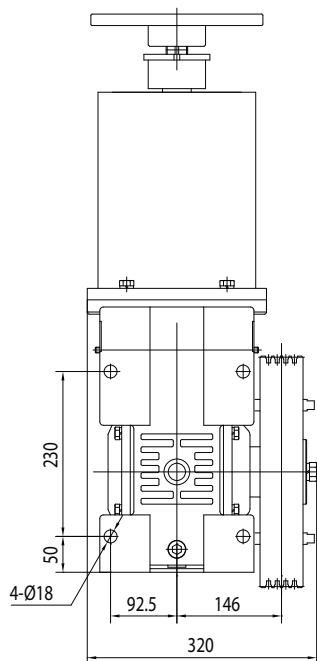
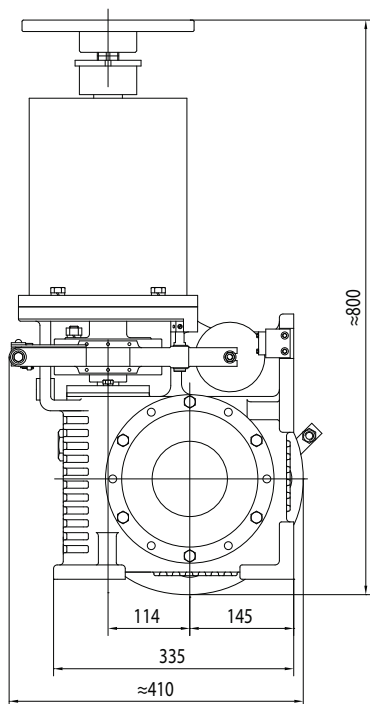
Controllo : VVVF

Freno (DZE-8E) : DC110V 1,4 A

Peso : 155 kg

Portata Max statica : 1800 kg

Possibilità montaggio orizzontale



The footing hole dimensions of box

Carico (kg)	Velocità (m/s)	Rapporto	Puleggia Ø (mm)	Funi (mm)	Potenza (kW)	Poli
100	0,5	45:1	Ø 320	3XØ8X12	1,5	4
100	1,0	45:2	Ø 320	3XØ8X12	1,5	4
200	0,5	45:1	Ø 320	3XØ8X12	1,5	4
200	1,0	45:2	Ø 320	3XØ8X12	2,2	4
320	0,5	45:1	Ø 320	4XØ8X12	2,2	4
320	1,0	45:2	Ø 320	4XØ8X12	3,5	4

Nota:

La puleggia a sinistra è opzionale.

Si prega di invertire per fissare il bullone a marchio 1.