



YJ140

Motore per ascensore

Sospensione : 1:1

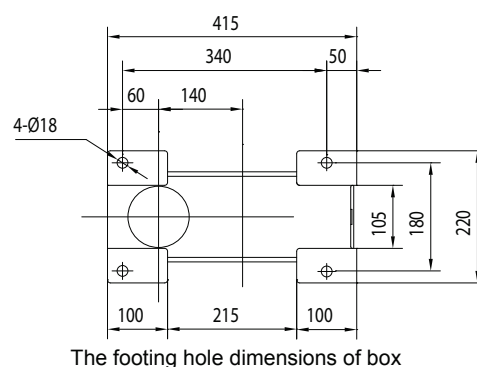
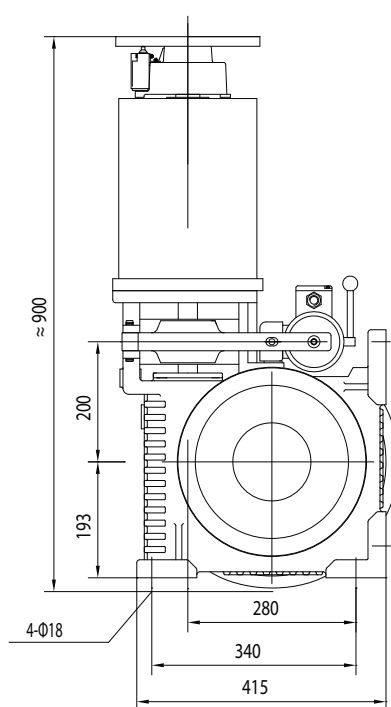
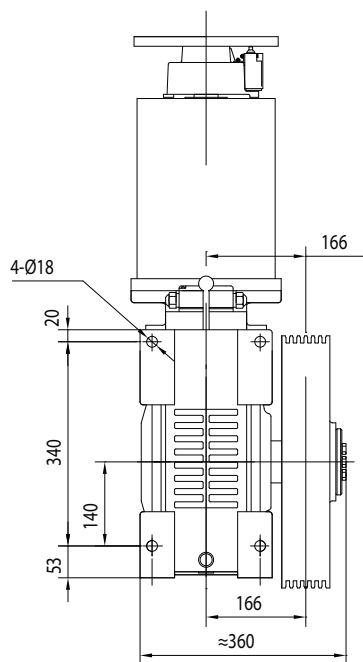
Controllo : VVVF

Freno (DZE-8E) : DC110V 1 A

Peso : 285 kg

Portata Max statica : 2800 kg

Possibilità montaggio orizzontale



Carico (kg)	Velocità (m/s)	Rapporto	Puleggia Ø (mm)	Funi (mm)	Potenza (kW)	Poli
400	0,5	51:1	Ø 340	5XØ8X12	3,5	4
400	0,63	51:1	Ø 425	4XØ10X16	3,5	4
400	1	51:2	Ø 340	5XØ8X12	4,5	4
500	0,5	51:1	Ø 340	6XØ8X12	3,5	4
500	0,63	51:1	Ø 425	4XØ10X16	4,5	4
500	1	51:2	Ø 340	6XØ8X12	5,5	4
500	1,5	41:2	Ø 425	XØ10X16	7,5	4

Nota:

La puleggia a sinistra è opzionale. Se la macchina corrisponde con motore $\geq 7,5$ Kw, il freno con il dispositivo di emergenza e la tensione del freno è AC220V, l'utente deve utilizzare una singola tensione di supporto per controllare il freno.